

## Informació setmanal Patronat d'Estudis Osonencs

### Activitats

\* Dijous 29 de setembre , a 2/4 de 8 del vespre, al Temple Romà, **Acte de lliurament de la distinció de Membre de Mèrit 2021 del Patronat d'Estudis Osonencs** a l'artista vigatà **Joan Furriols i Bansell**.

Intervindran **Francesc Codina**, President del Patronat i **Antoni Llana Font**, artista plàstic.

*L'acte es grabarà i es penjarà al nostre canal*

*Youtube [www.youtube.com/Patronatd'EstudisOsonencs](http://www.youtube.com/Patronatd'EstudisOsonencs)*

*Activitat gratuïta. Aforament limitat.*



Acte de lliurament  
de la distinció de Membre de Mèrit 2021  
del Patronat d'Estudis Osonencs a  
**Joan Furriols**  
Intervindran: **Antoni Llana Font**, artista plàstic  
**Francesc Codina**, President del Patronat  
Dijous 29 de setembre de 2022 a 2/4 de 8 del vespre al Temple Romà  
Col·labora  
Ajuntament de Vic  
Joan Furriols. Foto: Adrià Costa

### Més informació.

\* Dissabte 1 d'octubre al Temple Romà de Vic, tindrà lloc la **IX Jornada d'Història de l'Astronomia i de la Meteorologia**. Aquesta propera tardor, com és tradició des de l'any 2005 i amb periodicitat bianual, malauradament endarrerida un any per causa de la pandèmia, s'esdevindrà una nova cita per als estudiosos de la història de l'astronomia i de la meteorologia. De nou, la ciutat de Vic es convertirà en un espai de treball i de debat historiogràfic d'aquestes dues disciplines.

És en aquest sentit que ens plau convocar-vos a la IX Jornada d'Història de l'Astronomia i de la Meteorologia.

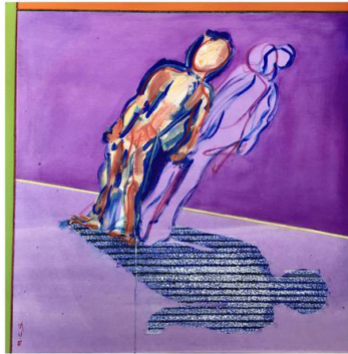
*Entitats Organitzadores:*

SOCIETAT CATALANA D'HISTÒRIA DE LA CIÈNCIA I DE LA TÈCNICA  
(SCHCT)

PATRONAT D'ESTUDIS OSONENCS (PEO)

## Exposicions

\* Del 9 de setembre al 16 d'octubre, al Temple Romà, Exposició "*La vie en violet*", de Miquel Colomer.



Del 9 de setembre al 16 d'octubre  
2022

### «La vie en violet» Miquel Colomer Soler

  
TEMPLE ROMÀ VIC  
PATRONAT D'ESTUDIS OSONENCS

La imatgeria particular de Miquel Colomer Soler continua cercant la ubicació de l'home a l'univers. Encabides en figures de contorns humans, la fisiologia i l'organicitat queden allí encriptades però permeten la projecció intel·lectual d'aquestes homuncles entre la línia, el color, els límits i els fons de les superfícies pictòriques. A *La vie en violet*, s'atorga la facultat de la representació dels sentiments i les emocions a través de la intuïció i el coneixement, es proporciona la viabilitat per a un relat significatiu i versemblant; però també s'hi possibilita l'erradicació de la subjectivitat i la individualitat que de manera disruptiva, impulsades per raons i motivacions tecnològiques, apartarien l'ésser humà del seu locus al cosmos.

Ana M. Palomo

#### Inauguració:

9 de setembre a les 7 de la tarda  
Temple Romà de Vic

#### Horari:

De dimarts a dissabte d'11 a 13 h  
De dimarts a diumenge de 18 a 20 h

 [www.miquelcolomersoler.com](https://www.miquelcolomersoler.com)

La imatgeria particular de Miquel Colomer Soler continua cercant la ubicació de l'home a l'univers. Encabides en figures de contorns humans, la fisiologia i l'organicitat queden allí encriptades, però permeten la projecció intel·lectual d'aquests homuncles entre la línia, el color, els límits i els fons de les superfícies pictòriques. A "*La vie en violet*", s'atorga la facultat de la representació dels sentiments i les emocions a través de la intuïció i el coneixement; es proporciona la viabilitat per a un relat significatiu i versemblant; però també s'hi possibilita l'erradicació de la subjectivitat i la individualitat que de manera disruptiva, impulsades per raons i motivacions tecnològiques, apartarien l'ésser humà del seu locus al cosmos. *Ana M. Palomo*

#### Horari:

*Matí, de dimarts a dissabte d'11 a 13 h.*

*Tarda, de dimarts a diumenge de 18 a 20 h.*

[Més informació.](#)

## Notícies

\* **Nou número de la revista Ausa. Monogràfic sobre LES EPIDÈMIES A OSONA (SEGLES XIV-XXI).**

Com us hem anat informant, el Patronat d'Estudis Osonencs ha publicat un número doble de la revista AUSA ( Volum XXX, núm.187-188), Monogràfic sobre LES EPIDÈMIES A OSONA (SEGLES XIV-XXI): DE FIL PRIM ÉS TEIXIDA LA VIDA.

A partir del pròxim dilluns dia 26 tots els socis del Patronat rebreu gratuïtament un exemplar d'aquest nou número de l'Ausa (ISSN paper: 0210-5853), Recordem que també es publica una versió electrònica (ISSN electrònic: 2014-1246), que trobareu al repositori RACO. [Accés a l'edició digital.](#)

# AUSA

PUBLICACIÓ DEL PATRONAT D'ESTUDIS OSONENCS

2021 • XXX • 187-188

LES EPIDÈMIES A OSONA (SEGLES XIV-XXI): DE FIL PRIM ÉS TEIXIDA LA VIDA

DAVID CAO COSTOYA / RAFEL GINEBRA MOLINS. PRESENTACIÓ I IMMA OLLICH I CASTANYER / ANTÒNIA DÍAZ-CARVAJAL. LA PESTA DEL SEGLE XIV I LA SEVA INCIDÈNCIA A OSONA A PARTIR DEL REGISTRE DOCUMENTAL I ARQUEOLÒGIC: EL CAS DE L'ESQUERDA DE RODA I CARLES PUIGFERRAT I OLIVA. PESTA I CRISIS DE MORTALITAT A LA CIUTAT DE VIC ENTRE EL 1348 I EL 1500 I FRANCESC DE ROCAFIGUERA GARCIA. LES EPIDÈMIES ALS ACORDS DEL CONSELL MUNICIPAL DE VIC DELS SEGLES XV I XVI I XAVIER SOLÀ COLOMER. LA VILA DE RUPIT ENFRONT LES EPIDÈMIES DE PESTA BUBÒNICA DELS SEGLES XVI, XVII I XVIII I ANNA BACH GÓMEZ / ELISENDA FORADADA VILARRASA. UNA BARRERA FÍSICA PER A MOLTS PROBLEMES SANITARIS: LA CLAUSURA DEL MORBO (VIC, OSONA; S. XVI-XIX) I FRANCESC ROMA I CASANOVAS. ELS EPISODIS DE MALALTIES CONTAGIUSES ALS SEGLES XVII I XVIII A OSONA I EL RIPOLLÈS: CONTRA UN ENEMIC INVISIBLE I MATIES RAMISA VERDAGUER. CANVIS SOCIOPOLÍTICS I EPIDÈMIES A OSONA DURANT EL SEGLE XIX I JOAN ARIMANY I JUVENTENY. MOSTRES DE DEVOCIÓ POPULAR A OSONA COM A RESPOSTA CONTRA LES EPIDÈMIES (S. XVII-XX) I ALBA MASRAMON CRUZATE. L'AFECTACIÓ DE LA GRIP «ESPANYOLA» A LA COMARCA D'OSONA (1918-1920) I CINTA SADURNÍ BASSOLS / PAOLA GALBANY ESTRAGUÉS / GLORIA GALLEGO CAMINERO. LA CLÍNICA MILITAR DE VIC, UN INICI MARCAT PER UN EPISODI DE FEBRE TIFOIDE (ABRIL I MAIG DE 1938) I JAUME TERRADAS. EPIDÈMIES: SALUT HUMANA I SALUT AMBIENTAL I MONTSE VERDAGUER MAS. LA PRIMERA GRAN PANDÈMIA DEL SEGLE XXI A OSONA: 12 TESTIMONIS

BIBLIOGRAFIA 2021  
CRÒNICA 2021  
MEMÒRIA 2021



TEMPLE ROMÀ . VIC  
PATRONAT D'ESTUDIS OSONENCS

*Ausa* és una publicació del Patronat d'Estudis Osonencs, publicada de de 1952, és de periodicitat semestral i recull estudis de qualsevol disciplina humanística o científica relacionada amb la comarca d'Osona. Es pot consultar també a [Dialnet](#).

[Més informació.](#)

**\* Horari Temple:**

Matí: de dimarts a dissabte d'11 a 13 h.

Tarda: de dimarts a diumenge de 18 a 20 h.

**\* Podeu consultar totes les notícies al nostre web. [Enllaç](#)**

***Avantatges Socis***

**\* Fer-se Soci:**

Us podeu fer Soci del Patronat d'Estudis Osonencs des del nostre web [Enllaç Alta Socis](#)

**\* Descompte compra d'entrades a l'Atlàntida:**

Tots els socis del Patronat d'Estudis Osonencs es poden beneficiar de descomptes en els actes organitzats per l'Atlàntida, en virtut del conveni entre les dues entitats. [Més informació](#)

**\* Descompte compra de publicacions:**

Al Temple Romà podeu adquirir, amb descompte pels socis, qualsevol de les publicacions del Patronat d'Estudis Osonencs no exhaurides. Consulteu les [Publicacions](#) al nostre web.

**\* Beneficis fiscals:**

Les donacions i la quota de soci del Patronat d'Estudis Osonencs dóna dret a deduccions en l'Impost de la Renda (IRPF)  
Per les empreses les donacions donen dret a deduccions en la quota a l'Impost de Societats (IS). [Més informació.](#)

---

---

**\* Xarxes socials:**

Twitter: <https://twitter.com/estudisosonencs?lang=ca> @EstudisOsonencs

Facebook: [@Patronatdestudisosonencs](https://ca-es.facebook.com/Patronatdestudisosonencs)

Instagram: <https://www.instagram.com/patronatdestudisosonencs/>  
[@patronatdestudisosonencs](#)

Youtube: <https://www.youtube.com/Patronatd'EstudisOsonencs>

---

---

**[Si no podeu veure aquest butlletí podeu consultar-lo al nostre web](#)**

*Esteu rebent aquest missatge perquè sou soci i/o esteu subscript a la llista de correu del Patronat d'Estudis Osonencs. Us podeu donar de baixa enviant un correu a [secretaria@patronatdestudisosonencs.cat](mailto:secretaria@patronatdestudisosonencs.cat)*

---

---

©Patronat d'Estudis Osonencs - Tots els drets reservats

**[Cancel·la la subscripció](#)**