

## Informació setmanal Patronat d'Estudis Osonencs

### *Premi Plana de Vic 2021 del Patronat d'Estudis Osonencs*

\* **Dimecres, 15 de setembre finalitza el termini per presentar treballs al 34è Premi Plana de Vic.**

Aquest Premi el convoca el **Patronat d'Estudis Osonencs** amb el suport de la **Fundació Antiga Caixa de Manlleu**.

Els treballs aspirants hauran de ser inèdits i redactats en català.

Podeu consultar les [bases en aquest enllaç](#) i també veure la relació dels treballs premiats en les edicions anteriors.

### *Informació fiscal important*

\* **RECORDEM QUE:**

**El Patronat d'Estudis Osonencs és una associació sense ànim de lucre inscrita al Registre d'Associacions del Departament de Justícia, declarada d'UTILITAT PÚBLICA** (Resolució JUS/271/2015, de 9 de febrer), acollida als incentius fiscals de la Llei 49/2002.

És molt important que ens faciliteu (abans de finalitzar l'any 2021) el vostre NIF, ja que, sense aquesta dada, no podrem informar a l'Agència Tributària de la vostra quota pagada o donació i no us podreu aplicar la deducció.

#### **La quota de Soci del Patronat d'Estudis Osonencs (també les donacions) dóna dret a deduccions per donatius a l'impost de la Renda (IRPF).**

L'import de la deducció ve determinat per la normativa vigent. La normativa del 2020 estableix que *fins a 150 euros de donacions realitzades en conjunt pel contribuent procedeix aplicar un percentatge de deducció de la quota íntegra del 80%, La resta (el que superi els 150 €) el percentatge serà del 35% (o del 40% si són recurrents, és a dir si en els dos exercicis anteriors ja s'havien efectuat donatius, també quotes, a favor del Patronat del mateix import o superior).*

En les dades fiscals de l'esborrany que us envia l'Agència Tributària, ja estaran incorporats els imports, recurrència i percentatges aplicats a aquesta deducció. No obstant això, caldrà comprovar que les dades fiscals que apareixen són correctes i que els percentatges estan ben aplicats; i hauran de modificar-se en cas contrari. Consulteu la informació actualitzada al web de l'Agència Tributària.

#### **Les donacions al Patronat d'Estudis Osonencs dóna dret a deduccions a l'Impost de Societats (IS).**

El Percentatge és del 35% i si són recurrents, del 40%. A efectes de l'empresa donant el donatiu no constitueix una despesa deduïble en l'Impost de Societats, però si és una deducció en la quota.

**Si encara no sou socis, us encoratgem a què us en feu!**

## ***Diada Nacional de Catalunya***

**\* Divendres 10 de setembre** Us convidem a participar en els actes amb motiu de la Diada Nacional de Catalunya que tindran lloc a Vic.  
Bona Diada a Tothom!



Us convidem als actes amb motiu de la Diada Nacional de Catalunya que tindran lloc el **divendres 10 de setembre de 2021**, que caldrà celebrar tenint en compte les mesures vigents al moment.

Vic, juliol de 2021



- ▶ **7 de la tarda a la plaça Major, sota el balcó de l'Ajuntament de Vic.**  
Trobada del consistori, partits polítics, entitats i institucions que participin en l'ofrena floral.
- ▶ **Un quart de 8 de la tarda a la plaça Major, sota el balcó de l'Ajuntament de Vic.**  
Sortida de la comitiva cap a la plaça de Bac de Roda.
- ▶ **Seguidament davant l'església del Carme.**  
Ofrena de roses grogues dels membres del consistori, partits polítics, entitats i institucions a l'escultura d'homenatge a Bac de Roda.
- ▶ **A continuació davant la plaça de Bac de Roda.**  
Ofrena floral.
- ▶ **A les 8 del vespre a la Sala de la Columna de l'Ajuntament de Vic.**  
Conferència amb motiu de la Diada Nacional de Catalunya a càrrec del conseller legítim i pres polític indultat, **Jordi Turull**.

- ▶ Per participar a l'ofrena cal escriure a [protocol@vic.cat](mailto:protocol@vic.cat) per perfilar-ne els detalls.
- ▶ **Aforament limitat a la conferència.**  
Cal escriure a [protocol@vic.cat](mailto:protocol@vic.cat) per reservar una plaça fins que s'exhaureixin les localitats.
- ▶ **Cal seguir totes les mesures sanitàries.**
- ▶ Els actes seran retransmesos en directe a [www.vic.cat](http://www.vic.cat).



### Més informació

**\* Dissabte 11 de setembre** Us convidem a participar en els actes amb motiu de la Diada Nacional de Catalunya que tindran lloc a Torelló. El Parlament institucional serà a càrrec de **Francesc Codina**, president del Patronat d'Estudis Osonencs.  
Bona Diada a Tothom!



**11 DE SETEMBRE**  
**DIADA NACIONAL**  
**DE CATALUNYA**  
**TORELLÓ 2021**

**DISSABTE, 11 DE SETEMBRE**

A les 10 h, davant del monument a Rafael Casanova:  
**ballada dels gegants de Torelló.**

A les 10.30 h ofrena floral al monument i parlaments.  
El parlament institucional anirà a càrrec de  
**Francesc Codina**, president del Patronat d'Estudis Osonencs. L'acte estarà amenitzat per l'Escola Municipal de Música de Torelló.

A les 17.30 h, a la plaça Nova: **Audició de sardanes**  
amb la cobla Principal d'Olot.

En tots els actes se seguiran les mesures de seguretat i higiene marcades per les autoritats sanitàries.

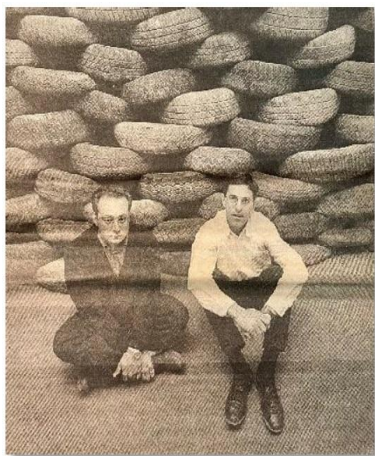


### Més informació

## Activitats

\* Divendres 17 de setembre a les 7 de la tarda, al Temple Romà, Inauguració del curs 2021-2022 d'Amics dels Museus d'Osona (AMO).

**Conferència "Anton Granero: Art i Societat"** La presentació anirà a càrrec de **Miquel Pérez**, doctor en Història de l'Art.



Ton Granero i Miquel Pérez en l'exposició *Pneumàtics*. Foto: Oriol Molas

[Més informació](#)

## Exposicions

\* Del 20 d'agost al 26 de setembre, al Temple Romà, exposició **"Antologia de Valors"** de Cora Marin.

**Antologia  
de Valors**

---

Obres de:  
Cora Marin

Del 20 d'agost  
al 26 de setembre

  
TEMPLE ROMÀ . VIC  
PATRONAT D'ESTUDIS OSONENCS



Artista multidisciplinària especialment reconeguda pels seus treballs sobre paper (que tendeixen a mesclar "collage" amb diferents tècniques d'impressió) i publicacions artístico-literàries. El rerefons de la seva obra és de caràcter de demanda i protesta — sempre posicionat en la ironia, i partint de la compostura pròpia de qui vol convidar a un debat amistós— i tendeix a buscar i empènyer els límits entre 'el que es diu' i 'el que es veu'. En aquesta exposició, l'artista mostra un recull d'impressions sobre les incongruències del món que l'envolta, recalçant en veu alta opinions i posicionaments sociopolítics.

**Horari:**

*Matí, dimarts, divendres i dissabte d'11 a 13 h.*

*Tarda, de dimarts a diumenge de 18 a 20 h.*

[Més informació.](#)

\* **Programa d'Exposicions al Temple Romà.** Està previst que el Temple Romà aculli 8 exposicions durant aquest any 2021.

Més informació i descàrrega del tríptic [aquí](#).

## ***Notícies***

\* **Horari Temple Romà mes de setembre:**

Matí: **dimarts, divendres i dissabtes d'11 a 13 h.**

Tarda: Obert cada tarda **de dimarts a diumenge de 18 a 20 h.**

Dissabte 11 de setembre, Diada Nacional de Catalunya, estarà tancat.

\* **Acord de la darrera reunió de la Junta Rectora**

A la darrera reunió de la Junta Rectora, celebrada dimarts 7 de setembre, es va acordar **avaluar la candidatura de l'Orfeó Vigatà a la Creu de Sant Jordi.**

[Més informació](#)

\* Us podeu fer Socis del Patronat d'Estudis Osonencs des del nostre web

[Enllaç Alta Socis](#)

\* Al Temple Romà podeu adquirir, **amb descompte pels socis**, qualsevol de les publicacions del Patronat d'Estudis Osonencs no exhaurides.

Consulteu [Publicacions](#) al nostre web.

\* Podeu consultar totes les notícies al nostre web. [Enllaç](#)

## **Xarxes Socials**

**Twitter:** <https://twitter.com/estudisosonencs?lang=ca> @EstudisOsonencs

**Facebook:** <https://ca-es.facebook.com/Patronatdestudisosonencs>

@Patronatstudisosonencs

**Instagram:** <https://www.instagram.com/patronatstudisosonencs/>

@patronatstudisosonencs

**Youtube:** <https://www.youtube.com/Patronatd'EstudisOsonencs>

---

[Si no podeu veure aquest butlletí podeu consultar-lo al nostre web](#)

*Esteu rebent aquest missatge perquè sou soci i/o esteu subscript a la llista de correu del Patronat d'Estudis Osonencs. Us podeu donar de baixa enviant un correu a [secretaria@patronatstudisosonencs.cat](mailto:secretaria@patronatstudisosonencs.cat)*

---